

Instalacia

- Izklopite napajanje.
- Zagotoviti izbrano površino za pritrditev vpenjalne je suha in stabilna.
- Priključitev napeljave na električno omrežje, sledite risbi na koncu priročnika in jo popravite na izbranem mestu.
- Zagotoviti naprava je trajno pritrjen pred vklopom moči.

Ohranjanje čistega okolja:

1. Prosimo, da sestavne dele embalaže v ločenih posodah za material.
2. Pred odstranjevanjem izdelka, se obrnite na uvoznika / dobavitelja ali sledite navodilom organizacij, ki se ukvarjajo z recikliranjem odpadkov v vašem kraju.
- Se nanaša na izdelke, ki nosijo oznako OEEO (zabojnik za odpadke prečkala):
1. Oznaka OEEO kaže na potrebo po ločenem zbiranju odpadne električne in elektronske opreme.
2. Ta označeni izdelki se ne sme odlagati v standardnih posodah, skupaj z drugimi vrstami odpadkov.
3. Ti izdelki so lahko škodljivi za okolje in zato potrebujejo posebne oblike obdelave, predelave, recikliranja in nevtralizacije.



LED osvetlenie Bezpečnostné inštrukcie

1. Inštaláciu a elektrické pripojenie musí vykonať kvalifikovaný elektrikár!
 2. Pred inštaláciou, demontážou, pripojením alebo servisom je povinné odpojiť napájanie!
 3. Platnosť záruky na výrobok zaniká, ak manuálne rozobráť alebo opravíte produkt!
- Prezentácia**
Vodotesné LED stropné svietidlá značky VIVALUX sú určené pre osvetlenie vnútorných priestorov s vyššou prašnosťou a vlhkosťou. Majú UV-ochrannú fóliu, takže sa dajú použiť aj vonku, aj na priamom slnku. Dizajn stropných LED svietidiel je univerzálny, čo umožňuje širšie využitie.

Pred začatím práce si pozorne prečítajte tento návod a dodržujte tieto bezpečnostné pokyny.

Inštalácia

- Vypnite napájanie.
- Uistite sa, že zvolený povrch pre montáž upínacieho prípravku je suchý a stabilný.
- Pre pripojenie prístroja k elektrickému obloženiu postupujte podľa výkresu na konci príručky a pripievte ho na zvolenom mieste.
- Pred zapnutím napájacieho zdroja sa uistite, že je pevne upevnené.

Udržovanie životného prostredia čistě:

1. Obalové komponenty zlikvidujte v samostatných nádobách pre materiál.
2. Pred likvidáciou výrobku kontaktujte dozovcu / dodávateľa alebo postupujte podľa pokynov organizácii, ktoré sa zaoberajú recykláciou odpadu po vašej oblasti.

Vzťahuje sa na výrobky označené symbolom WEEE (prepravovaný kontajner na odpad):

1. Označenie OEEZ označuje potrebu separovaného zberu odpadu z elektrických a elektronických zariadení.
2. Označené produkty by sa nemali likvidovať v štandardných nádobách spolu s inými druhmi odpadu.
3. Tieto výrobky môžu byť škodlivé pre životné prostredie, a preto vyžadujú osobitné formy spracovania, zhodnotenia, recyklácie a neutralizácie.



Светодиодного освещения Инструкции по технике безопасности

1. Установка и подключение к электросети должно выполняться квалифицированным электриком!

2. В обязательном порядке отключить электропитание перед установкой, демонтаж, подключение или услуги!
 3. Гарантия продукта истекает, если вручную разбирать или ремонтировать изделие!
- Презентация**
Водонепроницаемые светодиодные потолочные светильники марки VIVALUX предназначены для освещения помещений с повышенным уровнем загрязненности и влажности. Они имеют УФ-защитную пленку, поэтому их можно использовать на открытом воздухе даже под прямыми солнечными лучами. Конструкция светодиодных потолочных светильников универсальна, что позволяет использовать их более широко.
- Прежде чем приступить к работе, пожалуйста, внимательно прочитайте данное руководство и следуйте данным инструкциям по технике безопасности.

Монтаж

- Выключите питание.
- Убедитесь, что выбранный поверхность для монтажа прибора сухой и стабильной.
- Для подключения к арматуре электрической цепи, следите за рисунком в конце руководства.
- Следуйте диаграмме в конце инструкции, чтобы подключить тело к сети и зафиксировать ее в выбранном месте.

Поддержание чистоты окружающей среды:

1. Просьба утилизировать компоненты упаковки в отдельных контейнерах для материала.
2. Перед утилизацией продукта, пожалуйста, свяжитесь с импортера / поставщика или следуйте инструкциям организаций, занимающихся утилизацией отходов в вашем районе.

Относится к продуктам с символом WEEE (контейнер для отходов пересекла):

1. WEEE обозначение указывает на необходимость раздельного сбора отходов электрического и электронного оборудования.
2. Это выделенные продукты не должны быть утилизированы в стандартных контейнерах наряду с другими видами отходов.
3. Эти продукты могут быть вредны для окружающей среды и, следовательно, требуют специальных форм обработки, утилизации, переработки и нейтрализации.



LED Lighting instalime

Udhëzime Siguria

1. Instalimi dhe lidhja elektrike duhet të bëhet nga një electricisti të kualifikuar!
2. Kjo është e detyrueshme për shkrëptje furnizimin me energji elektrike para instalimit, çmontimin, lidhje ose shërbimit!
3. Garancia Produkti skadon, qoftë me dorë zbrëtheni ose ta rigarojë produktin!

Prezantim

Pajisjet e tavanit LED të papërshkueshëm nga uji me markë VIVALUX janë të dizajnuara për ndriçimin e vendeve të brendshme me nivele më të larta pluhuri dhe lagështie. Kanë shtresë mbrojtëse ndaj UV-së, kështu që mund të përdoren edhe jashtë edhe nën rrezet e diellit direkte. Dizajni i dritave LED të tavanit është universal i cili lejon përdorim më të gjerë.

Përpara se të filloni punën, ju lutemi lexoni me kujdes këtë manual dhe ndiqni këto udhëzime sigurie.

Instalim

- Fikni fuqinë.
- Të sigurojnë sipërfaqen zgjedhur për montimin e instalime është e thatë dhe të qëndrueshme.
- Për të lidhur pajisjen me energjinë elektrike, ndiqni vizatimin në fund të doracakut dhe rregulloni atë në vendin e zgjedhur.

- Të sigurojë instalime është e fiksuar stably para se kalimi në fuqi.

Mbajtja e mjedisit të pastër:

1. Ju lutemi hidhni përbërësit paketimit në kontejnerë të veçantë për materialin.
2. Para se ta eliminoni produktin, ju lutem kontaktimi me importuesit / furnizues ose ndiqni udhëzimet e organizatave që merren me riciklimin e mbetjeve në zonën tuaj.
- Të bājë me produktet që mbajnë WEEE simbol (enë të mbeturinave të kaluar):
1. WEEE përcaktim tregon nevojën për grumbullimin e diferencuar e pajisjeve elektrike dhe elektronike të mbeturinave.
2. Produktet e shënuar kjo nuk duhet të hidhen në enë standarde, së bashku me llojet e tjera të mbeturinave.
3. Këto produkte mund të jenë të dëmshme për mjedisin dhe për këtë arsye kërkohet forma të veçanta të përpunimit, shërim, riciklimin dhe neutralizimin.



LED Lighting φωτιστικό

Οδηγίες ασφαλείας

1. Εγκατάσταση και ηλεκτρική σύνδεση πρέπει να γίνει από έναν ειδικευμένο ηλεκτρολόγο!
2. Είναι υποχρεωτικό να αποσυνδέσει την παροχή ρεύματος πριν από την εγκατάσταση, την αποσυρμολόγηση, τη σύνδεση ή την υπηρεσία!
3. Η εγγύηση του προϊόντος λήξει, αν το χέρι αποσυρμολογήσει ή να επισκευάσετε το προϊόν!

Παρουσίαση

Τα αδιάβροχα φωτιστικά οροφής LED με μάρκα VIVALUX είναι σχεδιασμένα για φωτισμό εσωτερικών χώρων με υψηλότερα επίπεδα σκόνης και υγρασίας. Διαθέτουν φιλμ προστασίας από την υπερβολή ακτινοβολία, ώστε να μπορούν να χρησιμοποιηθούν και σε εξωτερικούς χώρους ακόμα και κάτω από άμεσο ήλιο. Ο σχεδιασμός των φωτιστικών οροφής LED είναι καθολικός, γεγονός που επιτρέπει την ευρύτερη χρήση. Πριν ξεκινήσετε την εργασία, διαβάστε προσεκτικά αυτό το εγχειρίδιο και ακολουθήστε αυτές τις οδηγίες ασφαλείας.

Εγκατάσταση

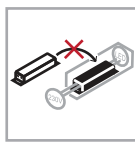
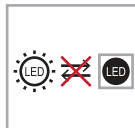
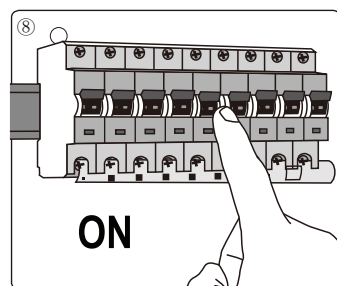
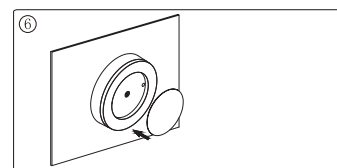
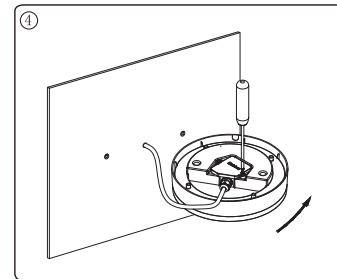
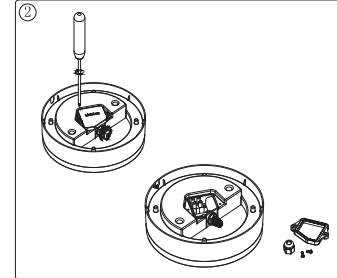
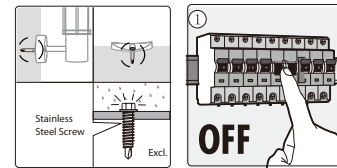
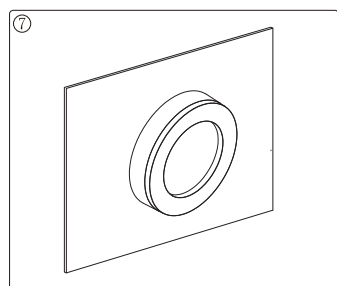
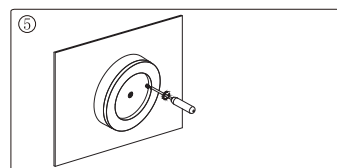
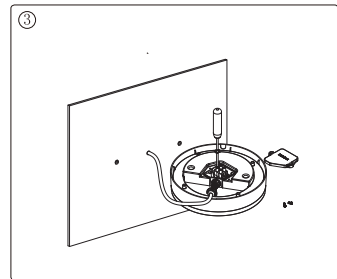
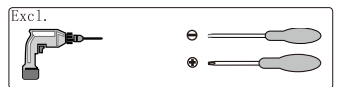
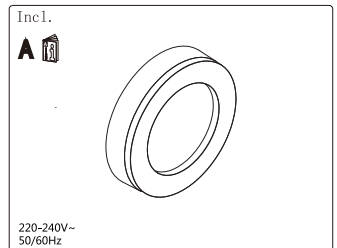
- Απενεργοποιήστε τη δύναμη;
- Βεβαιωθείτε ότι η επιλεγμένη επιφάνεια για την τοποθέτηση του εξαρτήματος είναι ξηρή και σταθερή.
- Για να συνδέσετε το εξάρτημα με το ηλεκτρικό καλώδι, ακολουθήστε το σχέδιο στο τέλος του εγχειρίδιου και στερεώστε το στον επιλεγμένο χώρο.
- Βεβαιωθείτε ότι το εξάρτημα έχει σταθερά καθορίζεται πριν από την ενεργοποίηση της δύναμης.

Κρατώντας το περιβάλλον καθαρό:

1. Παρακαλούμε να απορρίψετε τα συστατικά της συσκευασίας σε ξεχωριστά δοχεία για το υλικό.
2. Πριν από τη διάθεση του προϊόντος, παρακαλούμε επικοινωνήστε με τον εισαγωγέα / προμηθευτή ή ακολουθήστε τις οδηγίες των οργανισμών που ασχολούνται με την ανακύκλωση των αποβλήτων στην περιοχή σας.

Αναφέρεται σε προϊόντα που φέρουν το σύμβολο ΑΗΗΕ (δοχεία απορριμμάτων σταυρωμένα):

1. Ονομασία ΑΗΗΕ δείχνει την ανάγκη για ξεχωριστή συλλογή των αποβλήτων ηλεκτρικού και ηλεκτρονικού εξοπλισμού.
2. Αυτή η σήμανση των προϊόντων δεν πρέπει να απορρίπτονται από τα τυποποιημένα εμπορευματοκιβώτια μαζί με άλλα είδη αποβλήτων.
3. Αυτά τα προϊόντα μπορεί να είναι επιβλαβής για το περιβάλλον και ως εκ τούτου απαιτούν ειδικές.



Благодарим Ви, че избрахте продукт VIVALUX.
Thank you for choosing a VIVALUX product.
Vielen Dank für die Wahl eines VIVALUX Product.
Merci d'avoir choisi le produit VIVALUX.
Grazie per aver scelto un prodotto VIVALUX.
Gracias por elegir un producto VIVALUX.
Ви благодариме за изборот VIVALUX производ.
Hvala na odabiru proizvoda VIVALUX.
Хвала на избору VIVALUX производ.
Vă mulțumim pentru alegerea produselor VIVALUX.
Köszönjük, hogy egy VIVALUX termék.
Děkujeme, že jste si vybrali produkt VIVALUX.
Hvala, ker ste izbrali izdelek VIVALUX.
Ďakujeme, že ste si vybrali produkt VIVALUX.
Спасибо, что выбрали VIVALUX продукта.
Faleminderit për zgjedhjen e një produkt VIVALUX.
Σας ευχαριστούμε για την επιλογή VIVALUX προϊόν.

Viva Ltd.
27A Banskо shose Str.
8800 Silven BULGARIA



Order Code	Item Reference	Barcode
VIV004747	DOLCE/R LED 15W WH CL IP65	3800234851877
VIV004748	DOLCE/R LED 15W BK CL IP65	3800234851884
VIV004749	DOLCE/SQ LED 15W WH CL IP65	3800234851891
VIV004750	DOLCE/SQ LED 15W BK CL IP65	3800234851907
VIV004751	DOLCE/O LED 11W WH CL IP65	3800234851914
VIV004752	DOLCE/O LED 11W BK CL IP65	3800234851921